

# ddd drop

## Nozzle vervanging



## Modellen EVO Twin

**NEDERLANDS**

*Oorspronkelijke gebruiksaanwijzing*

# ddd drop

**A product of:**  
IF-Adamas B.V.  
Logistiekweg 34  
7007 CJ Doetinchem  
The Netherlands  
CS@ddd.com

## 1 Inleiding

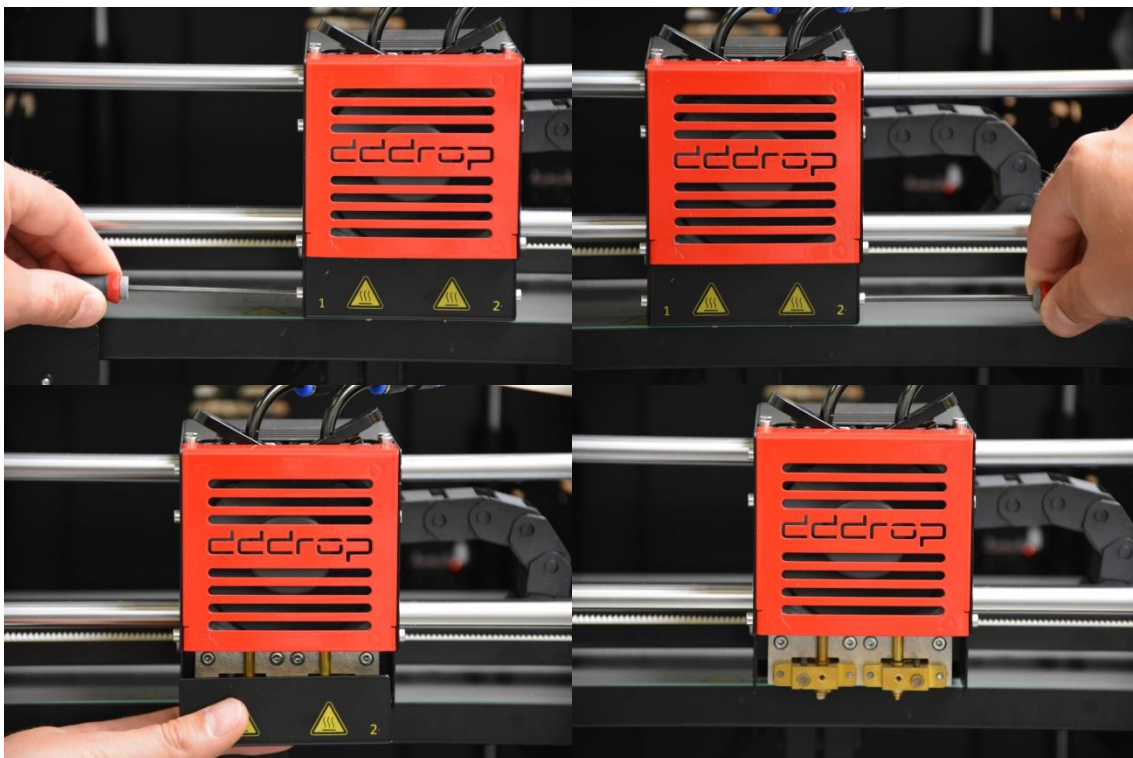
1. Verwijder het filament uit de vervangende nozzle. Dit kan door de '*change filament*' functie.

**LET OP! Controleer dat de pinter volledig is afgekoeld alvorens verder te gaan!**

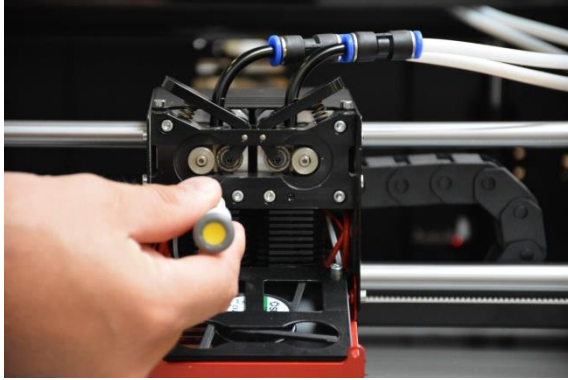
2. Schuif de printerkop handmatig naar voren, zoals aangegeven in onderstaande afbeelding.



3. Verwijder de twee boutjes (inbus 2,5) van het beschermkapje. Wanneer de boutjes zijn zijn losgedraaid, kan de beschermkap worden verwijderd door deze naar onderen te bewegen.



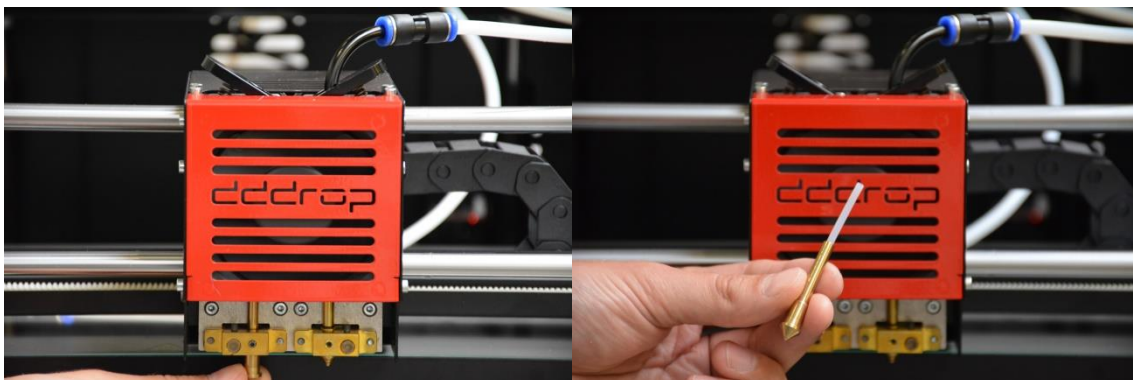
4. Duw het rode klepje open en draai de koeler enkele slagen los (inbus 1,5).



5. Draai de stelschroef van de te vervangen nozzle enkele slagen los (inbus 1,5).



6. Schuif de nozzle naar beneden en verwijder deze inclusief het teflon van de extruder.



7. Monteer de nieuwe nozzle door deze van onderaf in te voeren. Druk de nozzle zo ver mogelijk in het blokje en tegelijk de teflon geleiding in de koeler (Let op dat hierbij de tube niet knikt). Fixeer de nozzle met behulp van de stelschroef (inbus 1,5). Strak aandraaien is nog niet nodig i.v.m. stelprocedure (10).

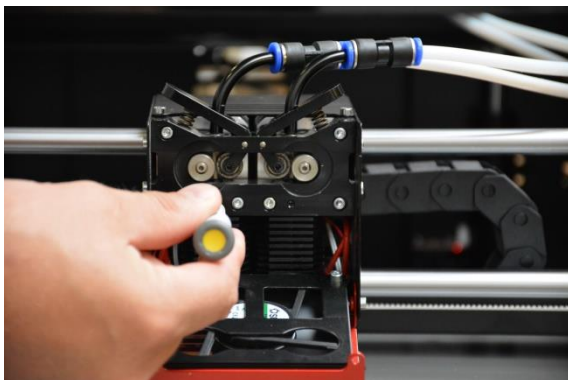


**8.** Verwarm het bed voor op 120 graden. Lijn nu beide nozzles goed uit door de nieuwe nozzle op hoogte te stellen (inbus 1.5).

**LET OP: Onderdelen zijn heet!**

Zet de printkop vooraan in het midden neer op het dddrop logo. Het uitlijnen houdt in dat wanneer je een papiertje onder beide nozzles haalt, dezelfde weerstand gevoeld moet worden. Wanneer dit gelukt is, kan de stelschroef goed aangedraaid worden. Controleer de uitlijning na het aandraaien. Monteer hierna het beschermkapje weer.

**9.** Achtereenvolgens is het nodig zijn om de cooler op de nozzle te drukken. Het teflon wordt dan optimaal ondersteund. Kantel de rode kap naar de gebruiker toe, druk de koeler op de nozzle en draai de stelschroef weer vast. Bevestig de rode kap weer door deze terug te kantelen.



**10.** Maak een testprint om te zien of beide nozzles daadwerkelijk goed uitgelijnd zijn.