

ddd drop

Nozzle vervanging



Modellen LEADER en LEADER TWIN

NEDERLANDS

Oorspronkelijke gebruiksaanwijzing

ddd drop

A product of:
IF-Adamas B.V.
Transportweg 17
7007 CL Doetinchem
The Netherlands
info@if-adamas.com

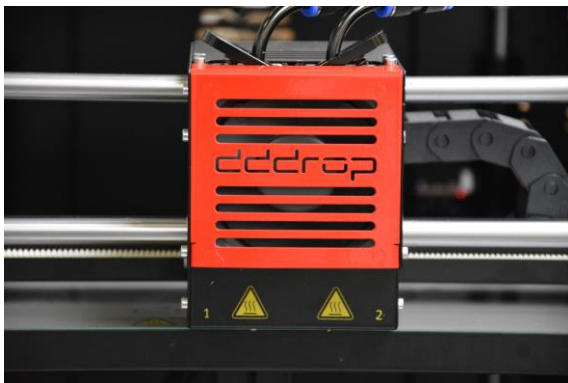
1 Inleiding

1. Verwijder het filament uit de vervangende nozzle. Dit kan door de '*change filament*' functie.

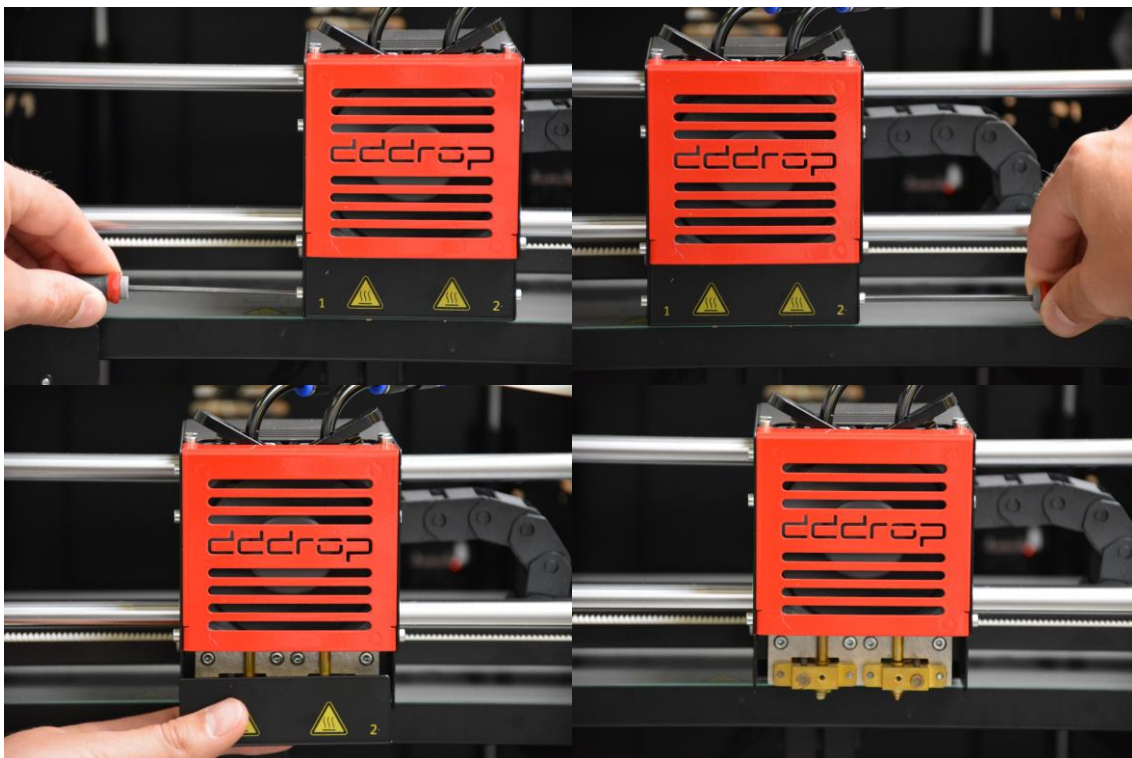
LET OP! Controleer dat de pinter volledig is afgekoeld alvorens verder te gaan!

2. Zet de printer op *auto-home*, zodat alle assen (X, Y, Z) zich naar hun 0 punt bewegen. Dit vereenvoudigd om de nozzles later met elkaar uit te lijnen.

3. Gebruik de functie '*Disable motor power*' (onder '*Prepare*') om de motor "hold" functie uit te schakelen. Hierdoor kan de printkop handmatig naar voren worden bewogenen tot de positie midden voor, zoals aangegeven in onderstaande afbeelding.



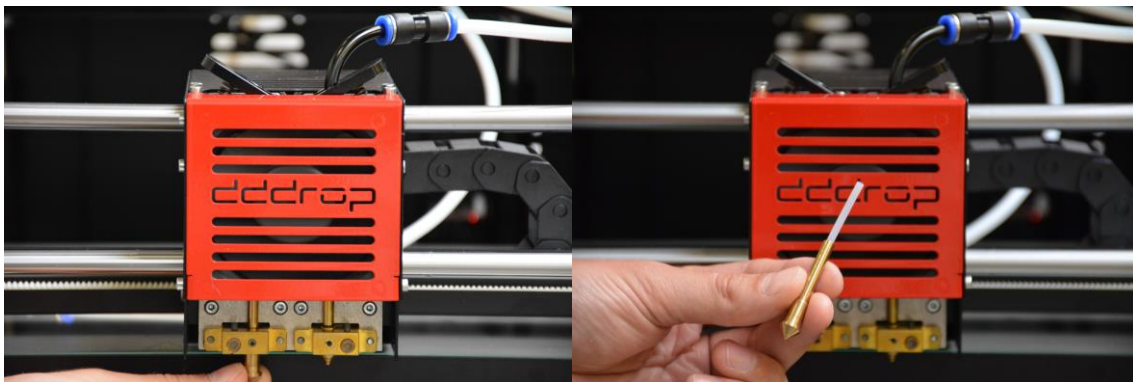
4. Verwijder de twee boutjes (inbus 2,5) van het beschermkapje. Wanneer de boutjes zijn zijn losgedraaid, kan de beschermkap worden verwijderd door deze naar onderen te bewegen.



5. Draai de stelschroef van de te vervangen nozzle enkele slagen los (inbus 1,5).



6. Schuif de nozzle naar beneden en verwijder deze inclusief het teflon van de extruder.



7. Monteer de nieuwe nozzle door deze van onderaf in te voeren. Druk de nozzle zo ver mogelijk in het blokje en tegelijk de teflon geleiding in de koeler (Let op dat hierbij de tube niet knikt). Fixeer de nozzle met behulp van de stelschroef (inbus 1,5). Strak aandraaien is nog niet nodig i.v.m. stelprocedure (10).



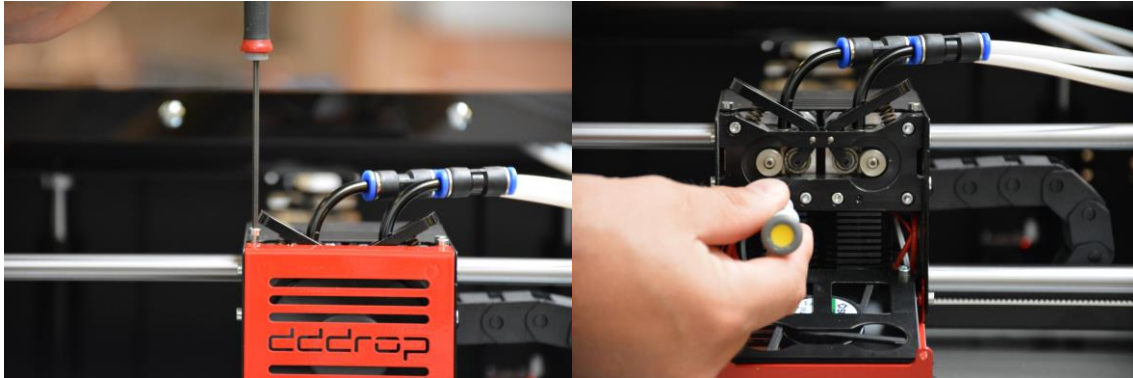
8. Verwarm het bed voor (preheat ABS). Lijn nu beide nozzles goed uit door de nieuwe nozzle op hoogte te stellen (inbus 1.5).

LET OP: Onderdelen zijn heet!

Zet de printkop vooraan in het midden neer. Het uitlijnen houdt in dat wanneer je een papiertje onder beide nozzles haalt, dezelfde weerstand gevoeld moet worden. Wanneer dit gelukt is, kan de stelschroef goed aangedraaid worden. Controleer de uitlijning na het aandraaien. Draai tot slot het beschermkapje weer vast met de 2 bouten (inbus 2,5).

9. Achtereenvolgens is het nodig zijn om de cooler op de nozzle te drukken. Het teflon wordt dan optimaal ondersteund. Verwijder hiertoe de twee boutjes (inbus 2.5) van rode extruder kap, bovenop de extruder.

Kantel de rode kap naar de gebruiker toe en draai stelschroef (inbus 1.5) los om de koeler te stellen. Druk de koeler op de nozzle en draai de stelschroef weer vast. Bevestig de rode kap weer door deze terug te kantelen en te fixeren met de twee boutjes (inbus 2.5)



10. Maak een testprint om te zien of beide nozzles daadwerkelijk goed uitgelijnd zijn.